

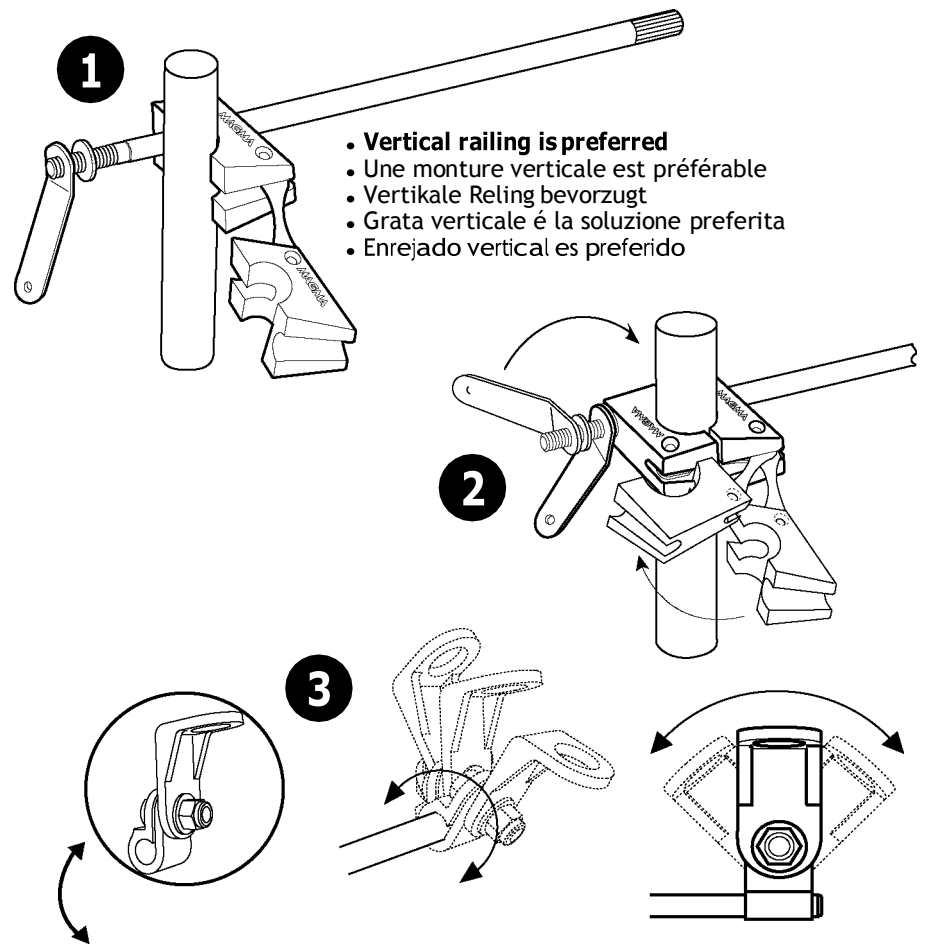
Adapter for use with 7/8" rails only

Fits Standard Round Rails 7/8" or 1" (22mm or 25.5mm)

The round rail, quick-disconnect, all angle mounting bracket is made entirely of 18-8 stainless steel and 356 anodized aluminum to endure the most severe marine environment. Fits any angle railing and detaches quickly for storage without tools, leaving no hardware on the rail.

- F** MONTURE POUR RAMPE CYLINDRIQUE POUR "MARINE KETTLE"™ BARBECUE
Fabriquée en acier inoxydable 18-8 et aluminium anodisé 356, elle se fixe à toute rampe cylindrique quelle qu'en soit le degré de courbure et s'en détache facilement sans outils.
- D** HALTERUNG FÜR RUNDE RELINGE FÜR "MARINE KETTLE"™ BARBEQUE-GRILL
Aus rostfreiem 18-8 Stahl und anodiertem 356 Aluminium. Läßt sich leicht an jeder runden Relling ohne Werkzeuge montieren und abmontieren.
- I** MONTATURA A BATTAGLIOLA ROTONDA PER "MARINE KETTLE"™ BARBECUE
Fatta tutta in acciaio inossidabile 18-8 e alluminio anodizzato 356 si monta facilmente e si rimuove in qualsiasi angolazione senza bisogno di attrezzi.
- E** MONTAJE DE BARANDA PARA "MARINE KETTLE"™ BARBACOA
Hecho de acero inoxidable 18-8 y aluminio anodizado 356, es fácil de montar y desmontar alrededor de la baranda en cualquier ángulo, sin necesidad de herramientas.

INSTRUCTIONS



- **Vertical railing is preferred**
- Une monture verticale est préférable
- Vertikale Relling bevorzugt
- Grata verticale é la soluzione preferita
- Enrejado vertical es preferido

- **Level adjuster included with grill. See grill owners manual for installation.**
- Régler le niveau. Inclus avec le barbecue. Voir les instructions d'assemblage dans le manuel du propriétaire du barbecue.
- Nivellierung. Für Barbeque-Grill mitgeliefert. Siehe Barbeque-Grill Handbuch für Installierungsanweisungen.
- Adattatore di livello. Incluso con il barbecue. Vedere manuale del barbecue per l'installazione.
- Ajustador de nivel incluido con la barbacoa. Ver el manual del comprador de la barbacoa para su instalación.